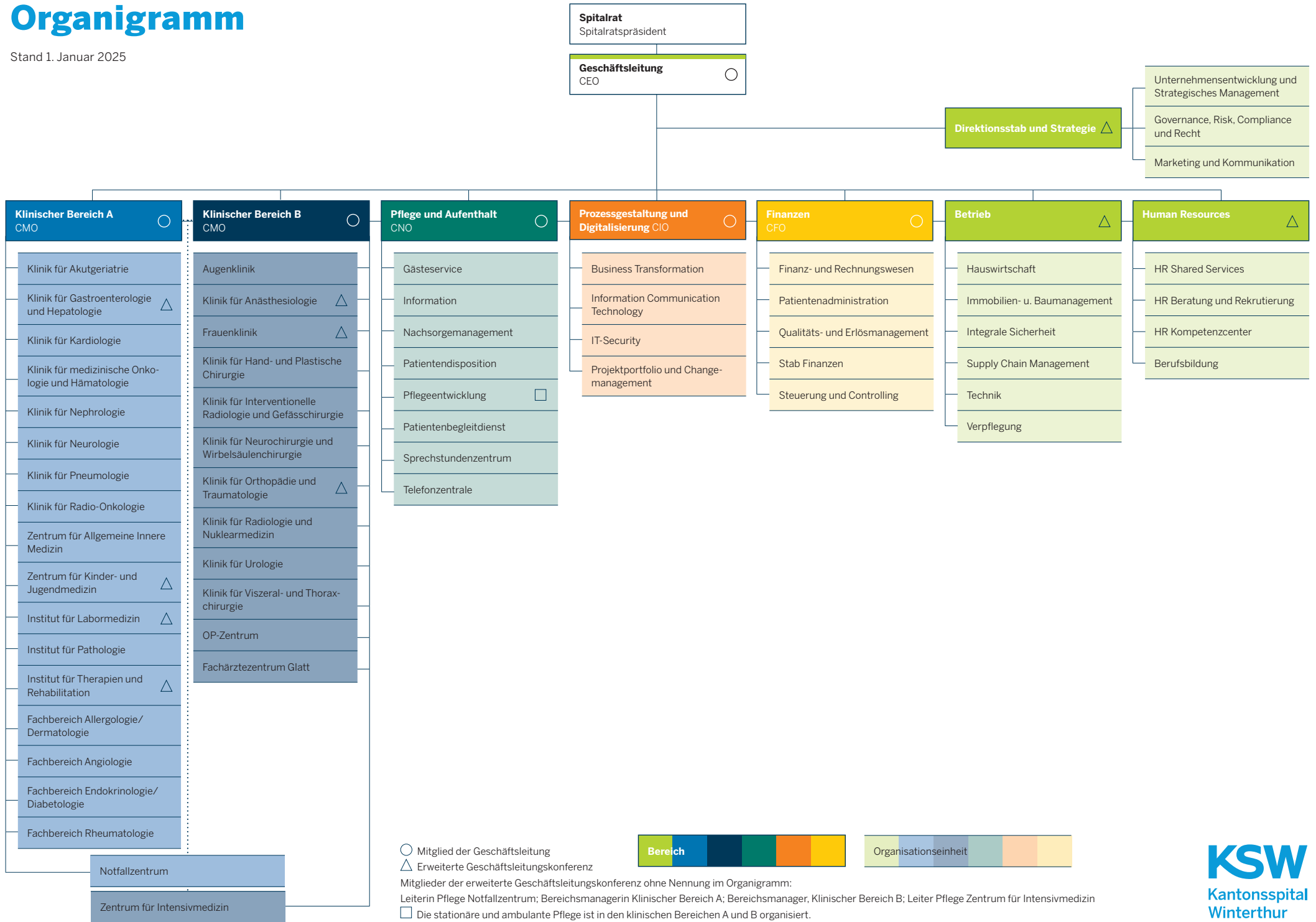


Organigramm

Stand 1. Januar 2025



○ Mitglied der Geschäftsleitung

△ Erweiterte Geschäftsleitungskonferenz

Mitglieder der erweiterte Geschäftsleitungskonferenz ohne Nennung im Organigramm:

Leiterin Pflege Notfallzentrum; Bereichsmanagerin Klinischer Bereich A; Bereichsmanager, Klinischer Bereich B; Leiter Pflege Zentrum für Intensivmedizin

□ Die stationäre und ambulante Pflege ist in den klinischen Bereichen A und B organisiert.

